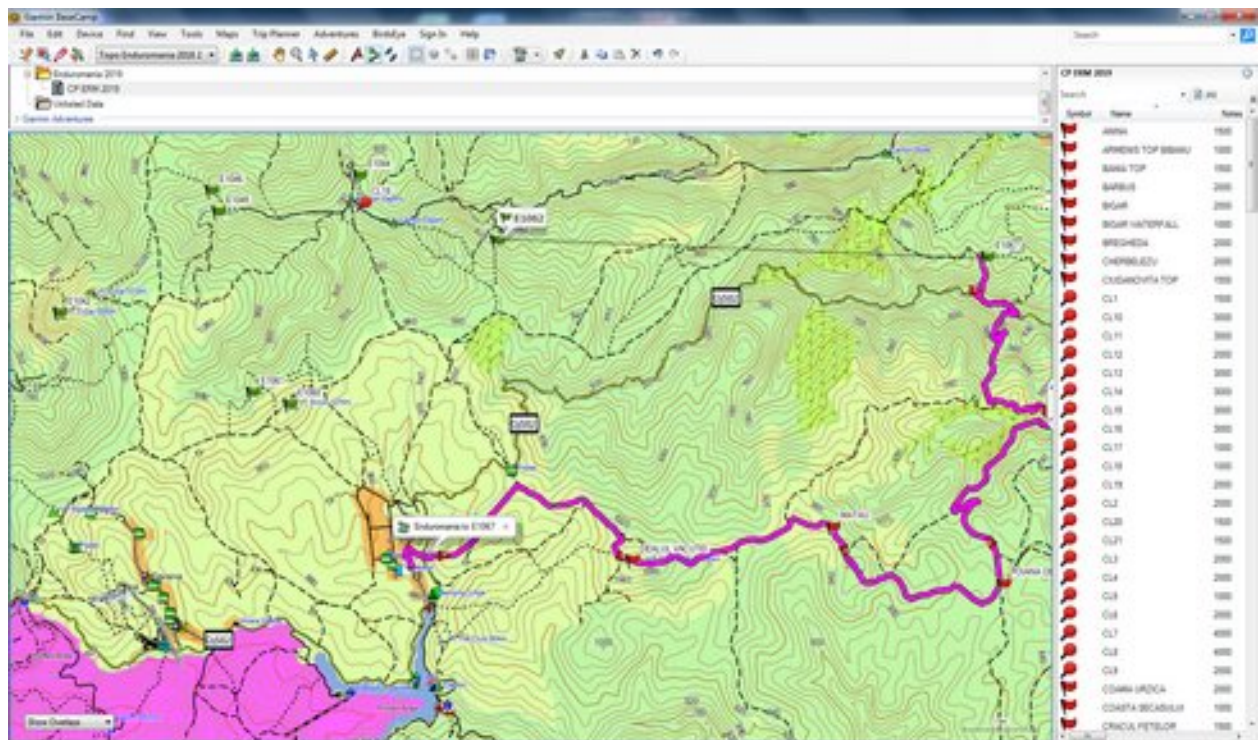
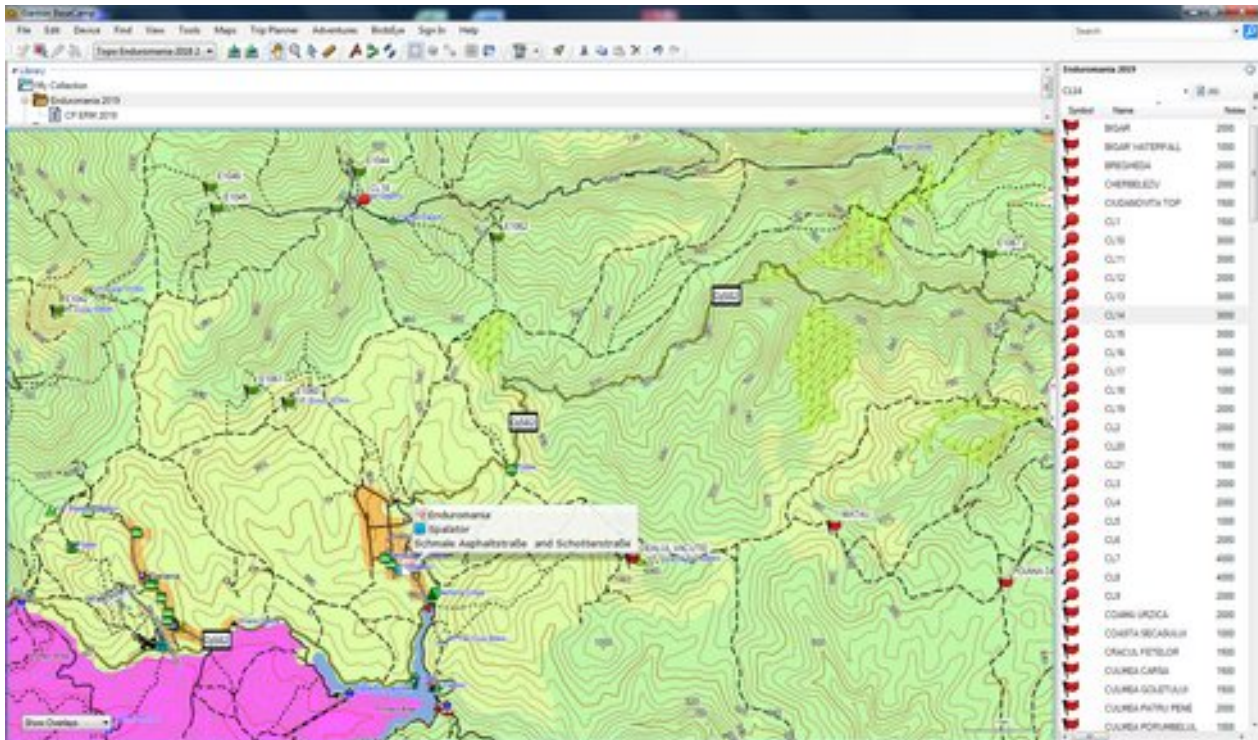


# Das EnduRoMania interaktive GPS-Navigation-System

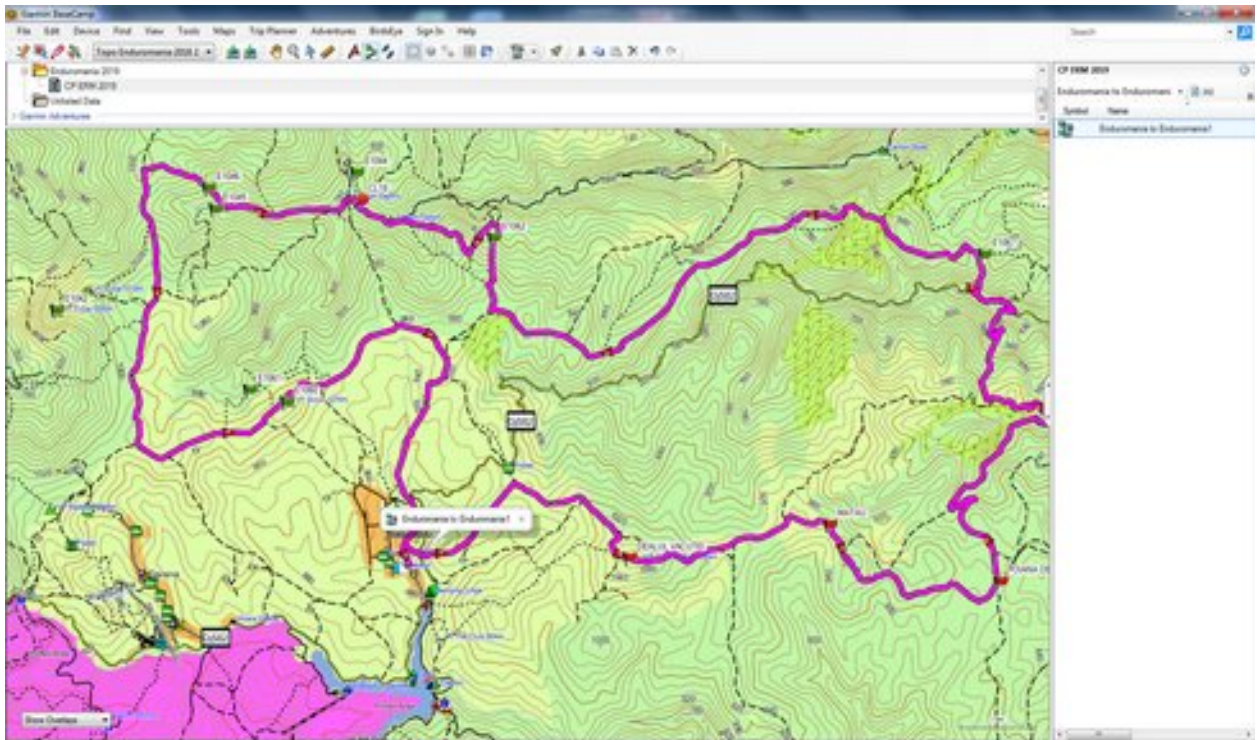
Auf einem Laptop wird die EnduRoMania-Karte mittels des Basecamp- oder MapSource-Programm angezeigt.

- Rechts unter Name sind die zu erreichenden Kontroll-Punkte/Cps, bei NOTES sind die für jeden Kontroll-Punkt/Cps zu erhaltenden Bonuspunkte aufgeführt.
- Auf der Karte ist die Positionen der Kontroll-Punkte/CPs angezeigt.

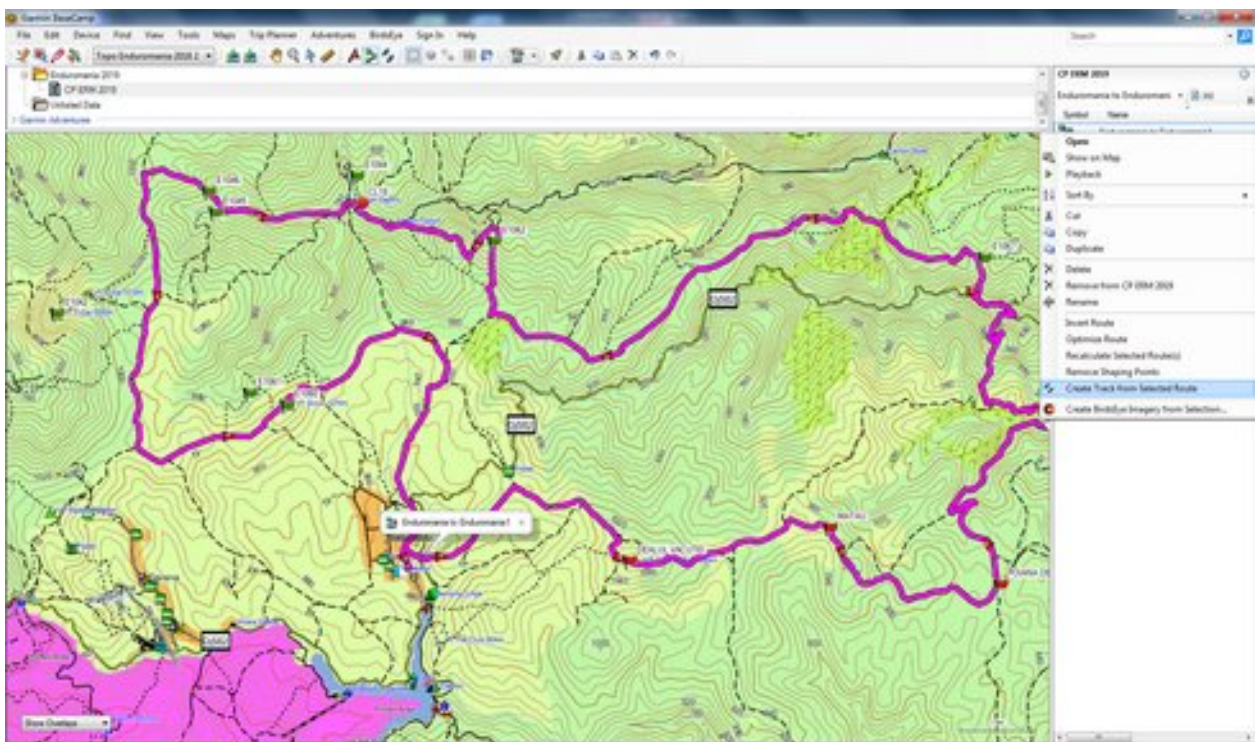


- Wir erstellen eine Route mit den Punkten, die wir erreichen möchten.

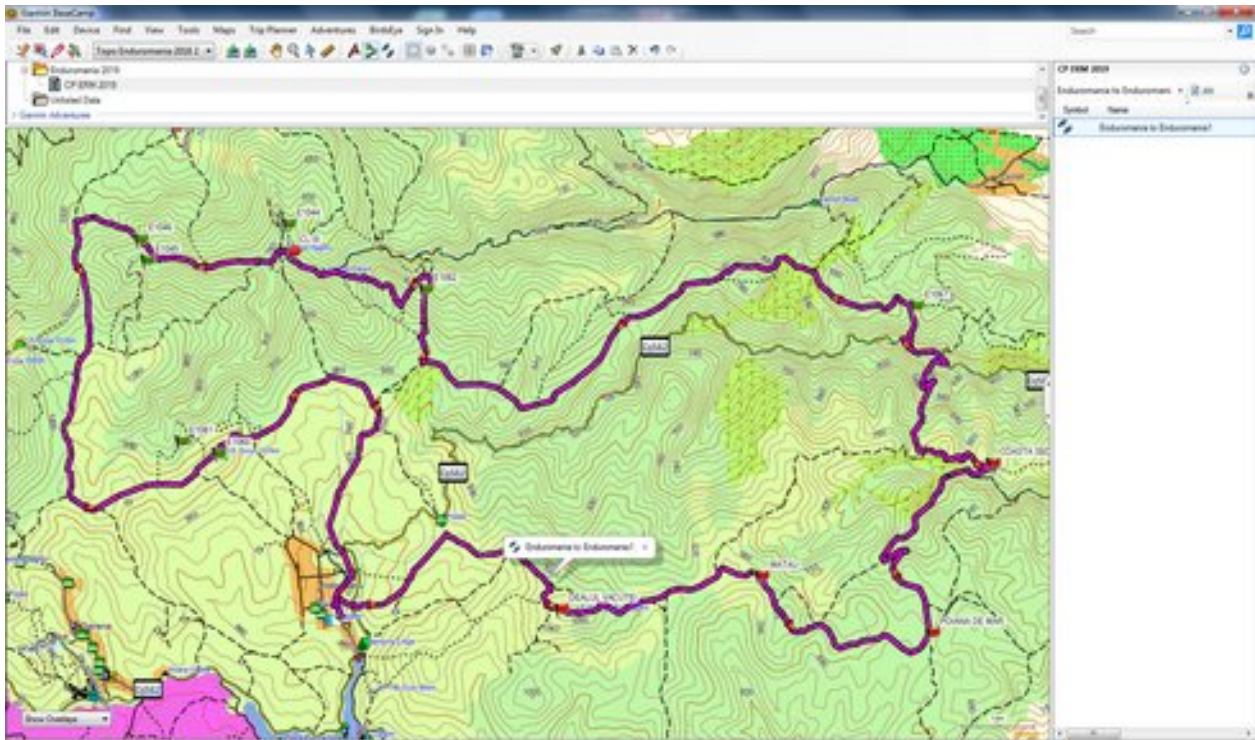




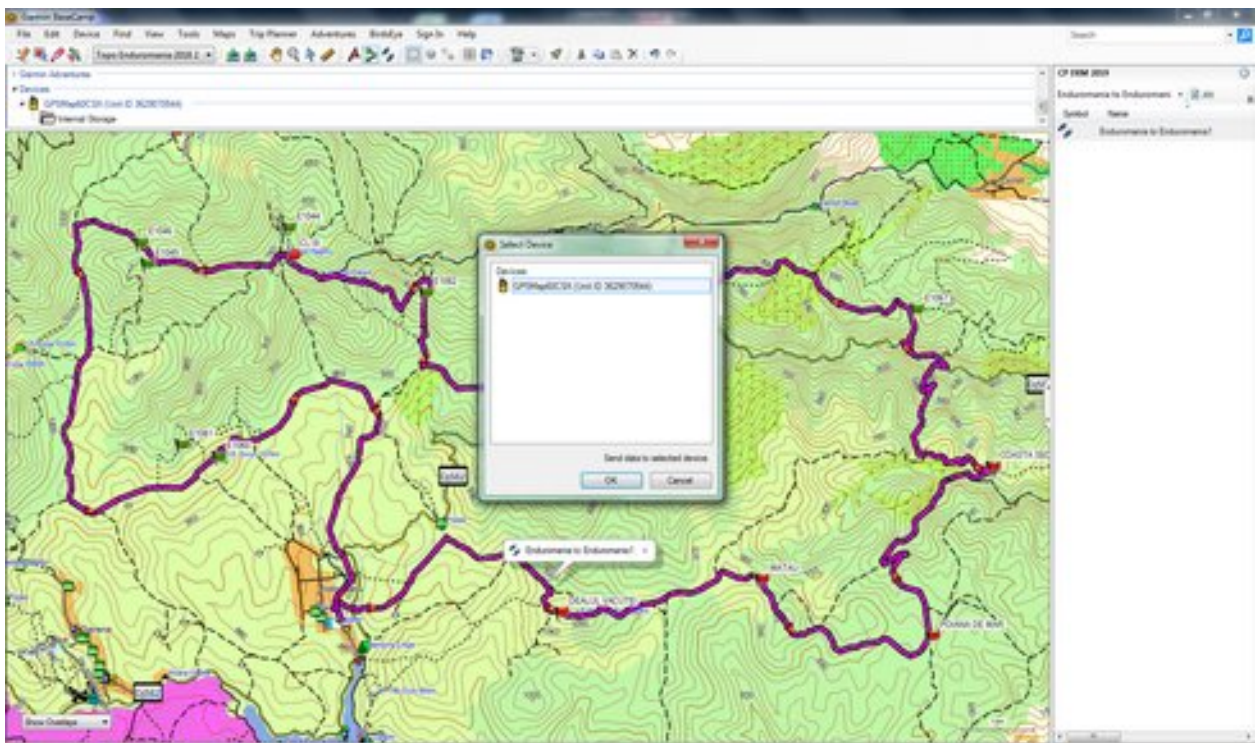
- Die Route wird in einen Track umgewandelt.







- Der automatisch erstellte Track wird auf ein Garmin-GPS Navigation-Gerät geladen.



- Die Navigation mit dem GPS-Gerät erfolgt auf dem Track. Der Vorteil gegenüber der Routennavigation besteht darin, die ursprüngliche Route nicht neu berechnen werden muss, wenn wir von dem Track abweichen.

## Die Interaktive EnduRoMania Karte



Auf dem Garmin GPS-Gerät



Auf SMARTPHONE mit Android